

VALLOIRE NATURE  
AVENIR



# Assemblée Générale 2014 de l'association Valloire Nature Et Avenir.

Mardi 30 décembre 2014

# Au Programme:



Début 18h30

- Décompte des adhérents présents pour Quorum:
- 20' • Rapport Moral du président
- 10' • Rapport financier
- 20' • Questions/Discussions
- 10' • Élection CA et Vote
- Fin aux alentours de 19h30
- Buffet partagé et suite discussion (->21h30 ou 22h)



- L'assemblée peut se tenir valablement à partir du moment où 25% des membres sont présents ou représentés.
- Pour AG 2014: 26 présents + 58 Bons pour pouvoir = 86 adhérents représentés. Il y avait 217 adhérents en 2014 soit un quorum nécessaire de 54 donc l'assemblée peut se tenir valablement. Pour info: 68 adhérents ont déjà ré-adhéré pour 2015.

# Valloire Nature Et Avenir: notre association



- Rappel:
  - Création le 7 janvier 2004
  - Association agréée Intérêt général (2006)
  - 217 adhérents en 2014
- Notre objectif: (inchangé)
  - Préservation du cadre de vie et de l'environnement sur Valloire: " Garder un territoire qui permette le rêve"
- Nos activités (inchangé)
  - Agir en tant qu'Association de Protection de l'environnement sur Valloire.
  - Organisation d'animations "environnement" sur Valloire

Remarque: l'association n'est plus agréée environnement depuis 2014 puisque l'agrément communal a disparu depuis Janvier 2014. Nous avons renoncé à modifier nos statuts pour avoir une couverture départementale. Nous devons faire une demande pour obtenir l'agrément urbanisme.

# Notre Ambition



- Gardons un Territoire qui permette le rêve.



# Valloire Nature Et Avenir

## Ce que nous avons fait en 2014



1. Urbanisme , Domaine Skiable, Environnement
  - ❑ Plan Local D'Urbanisme (PLU)
    - Suivi des Conseils municipaux (réunion ou compte-rendu) (toute l'Année)
    - Dossier Election Municipales 2014
    - Construction du recours complémentaire avec avocat et dépôt de ce mémoire en Juillet
  - ❑ Suivi des Risques Naturels: PPRN et Glissement de terrain à Beaujournal, ...
    - Nouvelle demande de participation au CGSRN (Novembre)
    - Participation au CGSRN de Valloire du 3 Novembre
2. Loisirs motorisés en espaces Naturels: Soutenir les actions contre leur extension
  - Suivi organisation de la Foire du 4x4 et spécialement des ballades motorisées
    - Demande pour que la foire du 4x4 soit remis la dernière semaine d'Août et non pas le 3eme . Pour info cette année foire du 4x4 sera du 26 au 30 Août 2015 au lieu du 20 au 24 Août 2014)
3. Communication/ Animation Participation vie de la station/ divers
  - Expo Photo: Réexposition de Février 2014
  - Conférence sur le Bouquetin avec Jean-Pierre Martinot (Eté)
  - Concours/exposition Photos (Eté)
  - 2 Communications aux adhérents et mise à jour du site web
4. Financer l'association / Opérer
  - Cotisations, Calendrier,
  - Réunions de bureau + réunions du réseau des associations de protection de l'environnement + Réunion de la FARSM Paris + contacts commune

# PLU de Valloire.



Pas d' évolution majeure de l'enveloppe des hameaux sauf

- Pour le Col- Granges: urbanisation terrain agricole 15log/ha
- Pour la Curia (Le hameau de Valloire). 15 logements sociaux (collectif) et 15 unités d'habitations (individuel)
- Pour le Serroz : Une extension du lotissement 15 ou 20 unités d'habitation (individuel)
- Pour les Casses: Une partie seulement sera constructible (UA) suite au glissement de terrain de Beaujournal
- Pour les Verneys: Orientation d'aménagement programmé prévoyant de garder la petite piste et de construire en arc de cercle des "chalets" touristiques pour environ 1000 lits!  
Notre réaction pour les Verneys Même projet qu'il y a 10 ans. Saturation du domaine – et globalement du parc immobilier Valloire et Savoie.



1) Pas possible de construire autant de lits sans nuire à l'esprit et au caractère de l'habitat existant. Skier sur une petite piste entourée d'immeubles (même appelé chalets) perdra tout son charme. 2) Non compatible avec l'aire de valorisation et de protection du patrimoine 3) Densité prévue 200logements/ha alors sur les autres secteurs 20 log/ha. 4) Non prise en compte des risques du Rio Benoit et Valloirette et le glissement de terrain de Beaujournal

# Historique recours VNEA contre le PLU



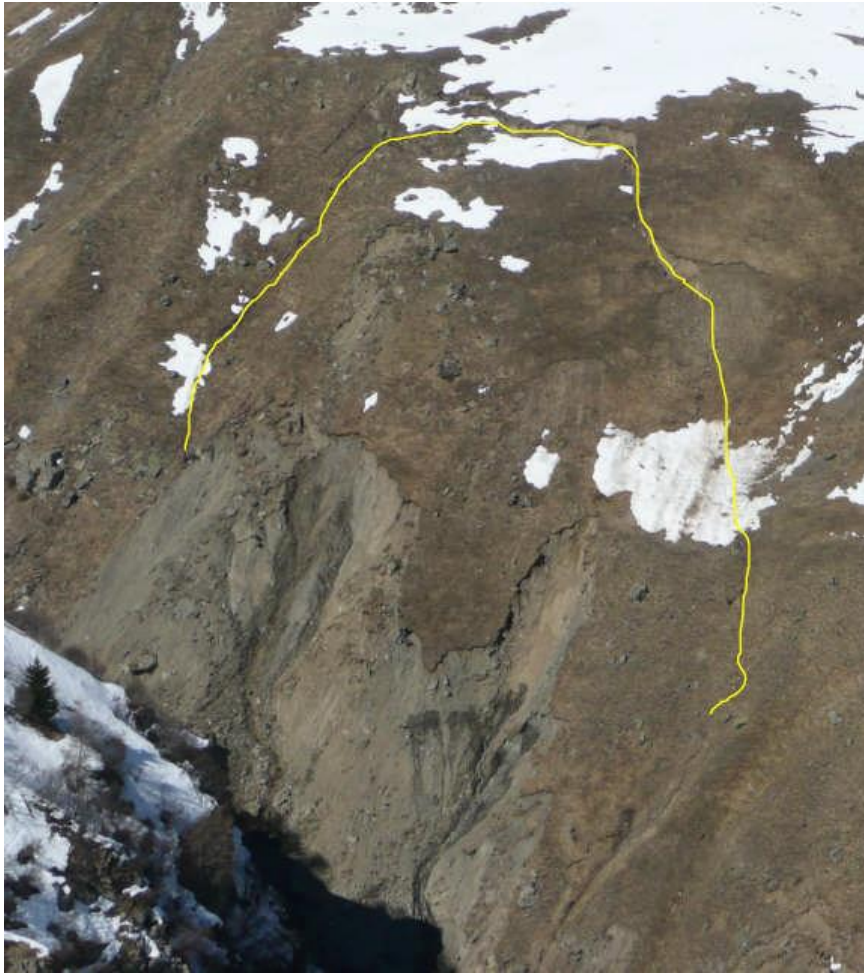
- Janvier 2013: fin de l'Enquête publique
- Mars 2013: Rapport du commissaire enquêteur "favorable mais avec des réserves importantes: Non urbanisation des terrains agricoles du Col et baisse de la densité à 50/75 logements/ha sur les Verneys.
- Avril 2013: PLU approuvé par conseil municipal
- Aout 2013: Recours VNEA déposé au Tribunal Administratif
- Juillet 2014: Mémoire complémentaire VNEA
- Octobre 2014: Mémoire réponse Commune
- En cours: consultations pour définir l'opportunité d'un mémoire en réplique.

# Quelques arguments de notre recours



- **Le défaut de concertation**
  - Non consultation en tant association agréée environnement.
- **La non prise en compte des réserves du commissaire enquêteur**
  - Non constructibilité des terrains agricoles du Col
  - Réduction de l'ampleur du projet des Verneys (→ densité 50 log/ha) (20 log/ha)
- **Des objectifs d'augmentation excessifs**
  - Population: 1.4%/an, Estimation SEMs Fuite des lits commerciaux: 2150 lits sur 7 ans
  - Taux d'utilisation 2010 des lits commerciaux 57%
  - Chiffre de lits existants sous estimés : 16 738 lits en 2010 versus 20 000 en 2005
- **Une sous estimation des besoins en eau**
  - Nombre de lits à prendre en compte est de 25 000 et non pas 14 000
  - Coefficient d'occupation maximum de 75%!!
  - Aujourd'hui: Pic: 3400 m<sup>3</sup>/jour la 3eme semaine de Janvier
  - Production Max 3140 m<sup>3</sup>/jour à la Charmettes actuellement
  - Travaux coûteux: javellisation, augmentation du diamètre des tuyaux...
- **La non prise en compte des risques du PPRN.**
  - Glissement de Beaujournal non listé
  - Ce glissement est un risque réel pour le RTM

# Glissement de BeauJournal



- VNEA a participé à la réunion CGSRN 3 novembre 2014
  - Système de surveillance
  - RTM a confirmé qu'il s'agit d'un risque réel
- Nouvelle évaluation financière du système de surveillance

# Concours- Expo 2014 (été)



Association Valloire Nature Et Avenir  
Concours Photos Nature

# Concours Expo Photo: Pôt 7 Août



# Thèmes Concours photo 2015



- **Fleurs de montagne** : Couleur prédominante Blanc et vert
- **La montagne en blanc**: photos de neige et de glace. Par exemple : Après une chute de neige, Par grand froid,... Lieu : Sur Valloire , en Savoie , voire un peu plus loin
- **Panorama**: au sommet ou pas à votre convenance. Lieu : massifs environnants (approximativement 100kms autour de Valloire) (Photos seront ramenés au rapport 2/5 ou 1/3 pour des contraintes de tirage)
- **Valloire autrefois**: Les vieux objets : ustensiles, outils, vaisselle, objets d'artisanat, bijoux, jouets ...mais aussi meubles (lit, bahut,...) si possible dans leur environnement
- **Diaporama ou Film** de 3-4 min sur Valloire et la montagne nature (autour de Valloire, voire plus loin) (??)

Problème: Mezzanine de l'AEP n'est plus disponible pour exposer suite à la création d'un lieu WIFI gratuit.

# Conférence "Bouquetin"



## LE BOUQUETIN DES ALPES



**JEUDI 7 AOÛT 2014**  
**De 20h30 à 22h30, Centre**  
**Culturel de Valloire**

**Conférence de Jean-Pierre Martinot**, a consacré toute sa carrière professionnelle au parc national de la Vanoise, docteur en écologie et spécialiste de la faune de montagne

Cette conférence d'introduction permettra entre autre d'aborder les sujets suivants: première approche du bouquetin, son histoire; son sauvetage in extremis; sa répartition; sa vie au fil des saisons; sa coexistence avec les hommes, l'avenir pour l'espèce et les menaces sur son statut d'espèce protégée.

**Organisation : Association Valloire Nature Et Avenir (VNEA) agréée intérêt général**  
**<http://www.vnea.net> email: [contact@vnea.net](mailto:contact@vnea.net) siège social: Chalets Pierre-Paul Les Verneys 73450 Valloire**



# Conférence "Bouquetin" : Photo



# Conférence "Bouquetin" : Photo 2



# Perspectives 2015



## Nos Projets 2015

- Suivi du recours PLU et des évolutions de l'urbanisme à Valloire
- Suivi de la demande agrément urbanisme
- Suivi des Loisirs Motorisés en Espaces Naturels (Foire du 4x4,...)
- Animations
  - Réexposition expo photo (Février 2015) (à priori la réexposition ne pourra avoir lieu car l'AEP a décidé de créer un espace WIFI gratuit sur la mezzanine et nous ne voyons pas quelle solution pourra être trouvée à court terme)
  - Concours photo: (été 2015) [\[N'oubliez pas de participer\]](#)
  - Création et Tirage d'un poster sur la flore de Montagne
  - Des Conférences concernant l'environnement , la montagne et la vallée de Valloire. Voici une liste des thèmes envisagés
    - Le Spitzberg (prévue le jeudi 19 Février)
    - Biodiversité en Maurienne ? Atelier Géologie ?
    - Histoire Région: Les Forts de Maurienne, Le rattachement de la Savoie,...
    - La montagne autrefois: Les fours à Chaux, la vie autrefois, l'évolution des vallées
    - La montagne aujourd'hui: Le ski alpinisme, le ski de fond, L'escalade, Les expéditions lointaines
- Coopération avec les Associations partenaires
  - Fédération Française des Associations de Résidents de Station de montagne
  - FRAPNA, Mountain Wilderness, Paysage de France, CAF, VEM, VET, La Harde, ...



# Fédération des Associations de Residents de Montagne: Tableau comparatif taxe foncière

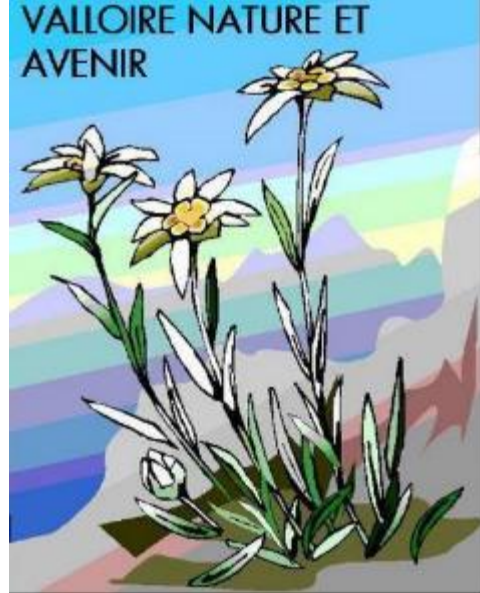


2013	majo base VL	taux Commune	taux Com Com	taux Dép+ Région	Taxe Spé Equipement	Total des taux	TEOM	Evolution Impôt 13/12
Chamonix		15,60	0,364	12,03		27,99	0	3,07%
Chamrousse						0		
Châtel		18,97	2,49	12,03		33,49	7,00	1,47%
Les Arcs		16,46	0,687	11,03		28,18	10,83	2,04%
La Chapelle d'A		17,78	2,490	12,03		32,30	7,00	1,53%
La Clusaz		16,30	0,655	12,03	0,196	29,18		1,84%
Les Contamines		15,43	1,46	12,03	0,0196	28,15	6,59	4,00%
Les Gets		16,12		12,03		28,15	6,99	1,51%
Les Houches		15,73	0,37	12,03		28,13	8,60	0,05%
Les Saisies Hauteluce		14,54	4,70	11,03		30,27	10,77	
Les Saisies Villard		14,66	4,70	11,03		30,39	10,77	
Megève		18,67	1,46	12,03		32,16	5,00	3,37%
Demi-Quartier cf Megève		9,13	1,46	12,03		22,62	5,50	
Morzine Avoriaz		18,39		12,03		30,42	8,25	2,00%
Peisey Peisey-Nancroix		12,80	2,71	11,03	0,298	26,84	9,62	2,99%
Vallandry Landry		14,05	2,71	11,03	0,298	28,09	9,62	1,99%
Saint Gervais		18,67	1,46	12,03		32,16	6,04	2,60%
Serre Chevalier Briançon		42,62	2,60	20,91	0,206	66,34	10,90	1,76%
Serre Chevalier La Salle		22,08	2,60	20,91	0,206	45,80	10,90	1,02%
Serre Chevalier Monétier		20,08	5,75	20,91	0,206	46,95	10,90	
<b>VALLOIRE (2014)</b>		<b>21,58</b>	2,53	11,03		35,14	7,5	2,10%

# Poster sur la Flore de Montagne



(Accord des photographes en cours)



# Rapport Financier

Trésorière: Marie-France Martin-Souille

# Bilan Financier



**Tableau Financier présenté lors de l'Assemblée Générale de VNEA du 30 décembre 2014**

		2014	2013	2012	2011	2010	2009
<b>RECETTES</b>		2771	3372	2519	2854	2814	2741
adhérents	cotisation	2475	2755	2145	2465	2190	2195
Ventes Diverses: Calendrier, DVD, Tshirt		176	420	200	260	495	500
Produits Financiers (Livret A)		120	197	174	129	129	46
		2014	2013	2012	2011	2010	2009
<b>DEPENSES</b>		9634	3084	2386	2506	2645	2288
Adhésion et Support Associatif		189	255	616	616	116	305
Affranchissement Communication adhérents		132	471	546	453	534	644
Animation Hiver		0	0	12	214	180	461
Exposition photo		365	285	176	217	565	234
Animation Ete (Conferences, Stages, Festival)		130	85	38	107	237	150
Projection Films (Festival,...) + Concours Photos		495	369	226	538	982	845
Papeterie Communication et Calendrier		255	223	350	304	158	131
Divers		8564	1766	648	595	854	363
		2014	2013	2012	2011	2010	2009
RESULTATS hors achats et ventes exceptionnelles		1585	1640	560	348	165	693
<b>RESULTATS</b>		-6863	287	133	348	169	453
<b>SOLDE</b>		956	7819	7362	7229	6881	6712

Budget déséquilibré compte tenu des frais de justice. L'association possède un solde positif de moins de 1000 euros. L'association compte sur la solidarité de ses adhérents pour remonter la trésorerie au-delà de 3 000 euros et voir les suites du recours avec sérénité.



# Question/Discussion

Tous

# Questions

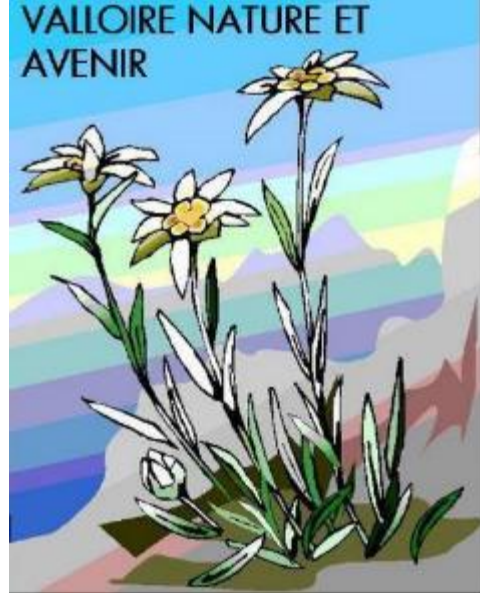


Quelles sont les relations de l'association avec la nouvelle municipalité?

*Nous les souhaitons très bonnes. Nous ne connaissons pas très bien le maire et son équipe resserrée d'adjoints. Pour le moment les choses se passent bien. Mais c'est à suivre bien sûr dans le temps puisqu'il faut juger sur les actes, notamment concernant l'urbanisation et voir. Il faut voir aussi si nous arriverons à trouver une solution pour l'espace d'exposition du concours photos.*

Qu'en est il des évènementiels et du petit train?

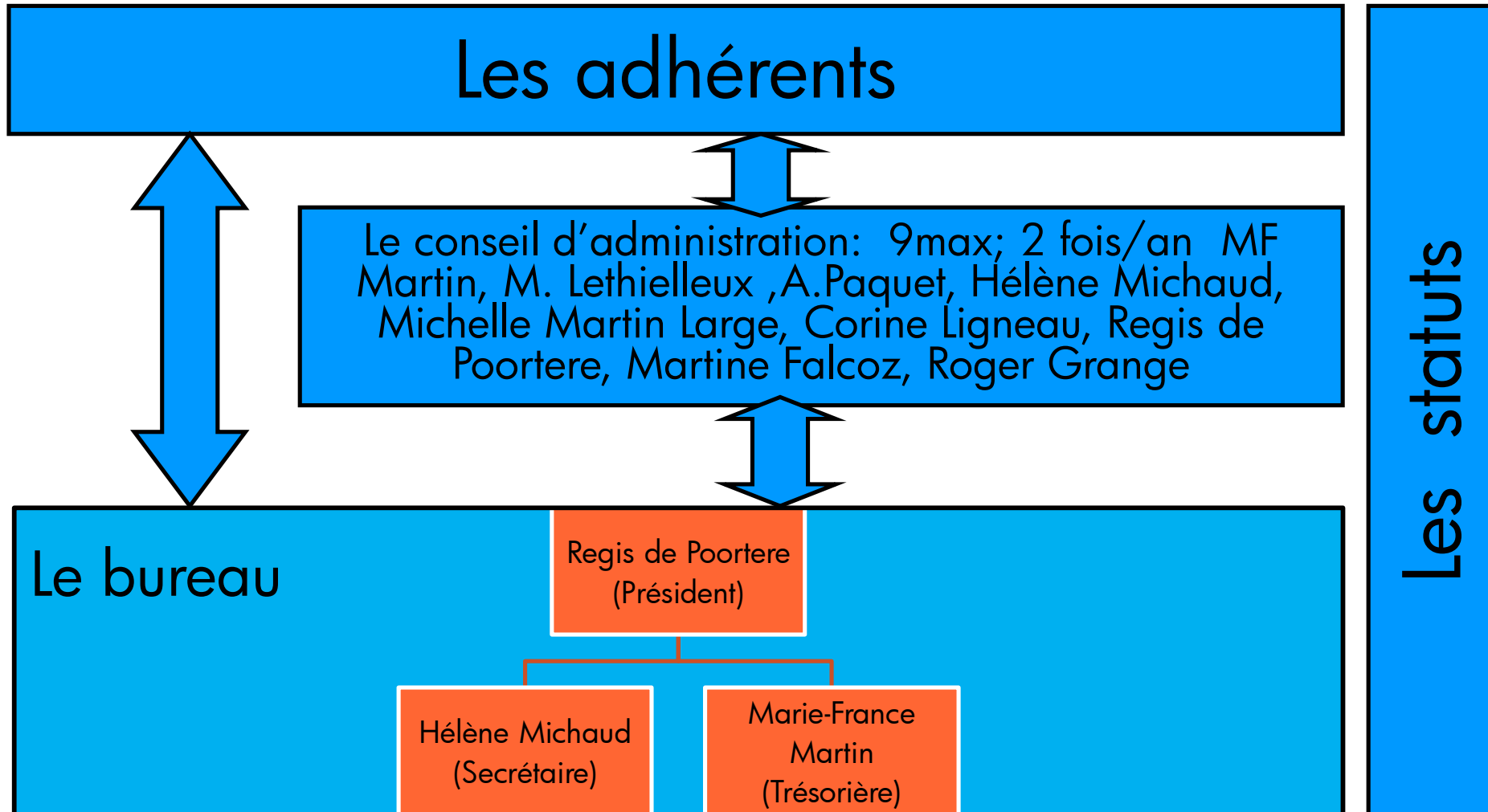
*La nouvelle municipalité a annoncé un budget évènementiel réduit pour 2015. Ceci inclut le petit train qui a été supprimé. Voir le Colporteur Novembre 2014 pour la liste des évènements dont le budget de la station est diminué.*



# Élection du CA

Bureau

# Valloire Nature Et Avenir: notre organisation 2010



# Vote AG Décembre 2014



- Vote du rapport moral: **unanimité**
- Vote du rapport financier: **unanimité**
- Election du conseil d'administration par 1/3: **unanimité**
  - Hélène Michaud se représente: **unanimité**
  - Michelle Martin-Large se représente: **unanimité**
  - Corine Ligneau se représente: **unanimité**
  - 1 poste libre au CA (Contacts en cours)
  - Année de renouvellement des Membres du CA: , Hélène Michaud 2014, Michelle Martin Large 2014, Corine Ligneau 2014, Regis de Poortere 2015, Martine Falcoz 2015, Roger Grange 2015, MF Martin 2016, M. Lethielleux 2016
- Adhésion: 5€ membre, 15€ membre bienfaiteur, 30 € membre grand bienfaiteur (réduction d'impôt 66%) :

# Election du Bureau



- A la suite de l'AG, le conseil d'administration s'est réuni 2 janvier 2015. Il a élu le nouveau Bureau: .
    - Secrétaire: Hélène Michaud
    - Trésorière: Marie-France Martin-Souille
    - Président: Regis De Poortere
- (Pas de changement par rapport à l' équipe précédente)